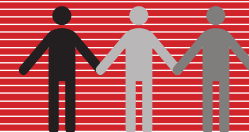




Vorarlberg
unser Land

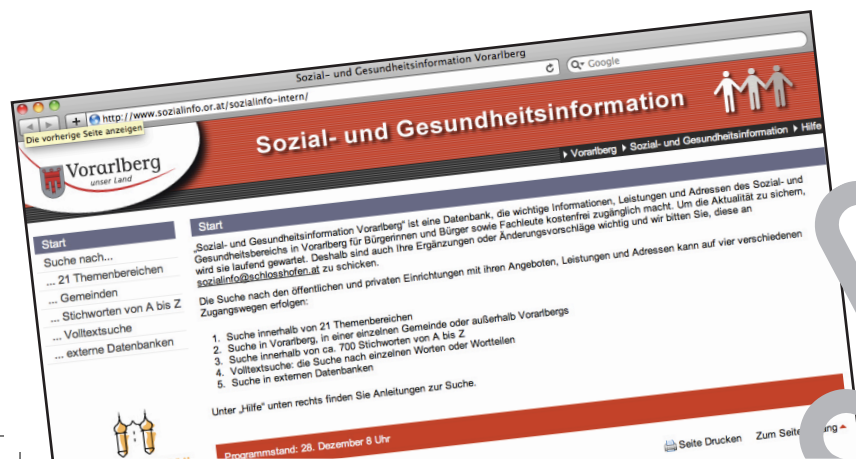


►Vorarlberg ►Sozial- und Gesundheitsinformation ►Hilfe

www.vorarlberg.at/sozialinfo
www.vorarlberg.at/gesundheitsinfo

SOZIAL- UND GESUNDHEITSINFORMATION

DATENBANK für Fachkräfte sowie
Bürgerinnen und Bürger



Das Netz der Sozial- und Gesundheitsdienste in Vorarlberg ist sehr eng geknüpft. Neben den Leistungen der Behörden, Ämter, Gemeinden, Kammern und Gerichte gibt es eine große Zahl von Organisationen, die den Bürgerinnen und Bürgern mit Rat und Tat in allen erdenklichen Lebenslagen zur Seite stehen. Die Vielfalt und Zahl an Leistungsanbietern ist selbst für Fachkräfte kaum mehr überschaubar. Deshalb ist es besonders wichtig, sowohl den Fachkräften als auch den Bürgerinnen

und Bürgern einen leichten Zugang zu den entsprechenden Informationen zu erschließen. Das Land Vorarlberg unterstützt deshalb die benutzerfreundliche Weiterentwicklung dieser internetbasierten Informationsplattform. Unser Dank gebührt den Mitarbeiterinnen und Mitarbeitern der Gemeinden, der Sozialeinrichtungen, von Schloss Hofen und der Landesverwaltung, die mit großem Engagement die Datenqualität sicherstellen. Wir bitten auch Sie, durch Ihre In-

formation und Rückmeldung zur Qualitätssicherung der Sozial- und Gesundheitsinformation beizutragen.



Dr. Greti Schmid
Landesrätin



Mag. Markus Wallner
Landesstatthalter

Die Suche nach den öffentlichen und privaten Einrichtungen mit ihren Angeboten, Leistungen und Adressen kann auf verschiedenen Zugangswegen erfolgen:

1. Suche innerhalb von 21 Themenbereichen
2. Suche in Vorarlberg, in einer einzelnen Gemeinde oder außerhalb Vorarlbergs
3. Suche innerhalb von ca. 700 Stichworten von A bis Z
4. Volltextsuche: die Suche nach einzelnen Worten oder Wortteilen
5. Externe Datenbanken: die Suche nach Ärzten, Psychologen, Therapeuten, Schulen etc erfolgt durch Links auf bestehende Datenbanken

Die einzelnen Datensätze sind in folgende Themenbereiche eingeteilt:

Alter
Ämter und Behörden
Arbeit
Behinderung
Bildung
Familie
Frauen

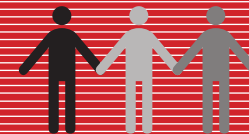
Freizeit und Kultur
Geld und materielle Hilfen
Gesundheit – Krankheit
Interessensvertretungen und Ombudsstellen
Kinder- und Schülerbetreuung
Kindheit und Jugend
Konflikte und Gewalt

Männer
Migration und Integration
Notdienste
Pflege, Betreuung und Assistenz
Recht und Rechtsverletzung
Selbsthilfegruppen
Wohnen

Die einzelnen Datensätze verweisen auf die Webseiten der jeweiligen Einrichtung, sodass Sie sehr einfach zu weiteren Detailinformationen gelangen. Einige Städte und Gemeinden, das Land Vorarlberg und die großen Organisationen pflegen ihre Daten selbst, Schloss Hofen sorgt für die Aktualität der restlichen Daten. Ergänzungen und Änderungsvorschläge nehmen wir dankbar an. Bitte senden Sie diese an sozialinfo@schlosshofen.at.



Vorarlberg
unser Land



► Vorarlberg ► Sozial- und Gesundheitsinformation ► Hilfe

SOZIAL- UND GESUNDHEITSINFORMATION

Impressum: Amt der Vorarlberger Landesregierung
Abteilung Gesellschaft und Soziales
Landhaus
6901 Bregenz

Schloss Hofen – Wissenschafts- und Weiterbildungs-GesmbH
Fachbereich „Soziale Arbeit“
Hoferstraße 26
6911 Lochau

Kontakt: sozialinfo@schlosshofen.at

Bregenz, Jänner 2010



SCHLOSSHOFEN
Wissenschaft und Weiterbildung
Land Vorarlberg | FH Vorarlberg